

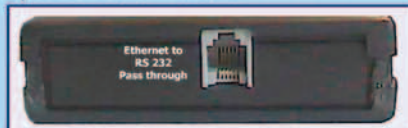
Control@Home

Mi is ez? Egy új vezérlő és vizualizáló megoldás lakás automatizálási buszrendszerekhez.
A rendszer alkotórészei:

- **Ethernet - NikoBus® átjáró**, amely a vezérlő és vizualizációs adatokat szolgáltatja az buszrendszer felé/felől.
- **Vezérlő és vizualizáló szoftver** kifinomult grafikus felhasználói felülettel, amely lehetőséget nyújt a lakás alaprajzának nagyítására mozgatására a képernyőn, valamint mutatja a pillanatnyi állapotát a fogyasztóknak, amiket vezérelhetünk is.
- **Vezérlő felület tervező szoftver**, a fogyasztók és egyéb rendszerkomponensek alaprajzon történő elhelyezésére.

Ethernet - NikoBus® átjáró fő képességei:

- Direkt Ethernet kapcsolat és direkt automatika busz kapcsolat. Vezérlő utasításokat küld és lekérdezi a modulok/fogyasztók állapotát a buszon keresztül.



- RS232 port, ahová a NikoBus® PCLink vagy PCLLogic modult kell csatlakoztatni.

- A PCLink és PCLLogic modulok egy virtuális soros porti driveren keresztül kapcsolhatók a programozó PC-hez amely az Ethernetre vagy az Internetre van csatlakoztatva. Így távolról lehet programozni az automatizálási rendszer moduljait.
- WEB alapú konfigurációs felülete van. Felhasználónév és jelszó védi a beállítási és vezérlési műveleteket..
- 15 felhasználó kapcsolódhat az eszközhöz egy időben.
- Minden szükséges kábel és szoftver a csomagban megtalálható.

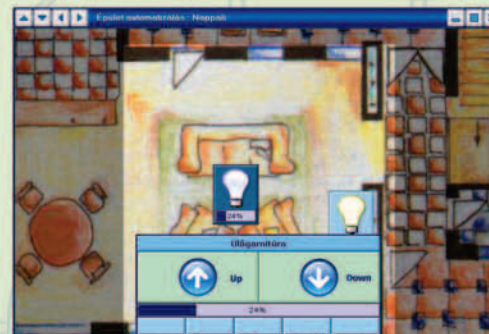
Vezérlő felület tervező szoftver fő képességei:

- Könnyedén betölthetünk alaprajzokat, elhelyezhetünk rajta fogyasztókat, kamerákat. Meghatározhatunk helységeket az alaprajzokon, és megadhatjuk a vezérlő és vizualizáló pontokat, valamint hozzárendelhetjük a vezérlő rendszer moduljait.
- Definiálhatunk ikonokat a különböző vezérlési állapotokhoz.
- A teljes vezérlési struktúra 2 fájlban van tárolva, ezeket használja a vizualizáló/vezérlő szoftver.



Vezérlő vizualizáló szoftver fő képességei:

- Bármely típusú bitmap képes kezelni alaprajznak és gomb ikonoknak, kezeli az ikonok átlátszóságát. Végtelen számú alaprajzot tud kezelni. Lehetőség van szobákat definiálni az alaprajzokon, és lehetőség van minden helységekre külön nagyítást meghatározni. Az alaprajzokon megjeleníti a fogyasztókat azok aktuális állapotával, érintési pontként használhatóan. Egy érintésre, vagy egérkattintásra meg lehet változtatni a fogyasztó állapotát.
- A szoftver kezeli a VEO IP kamerákat (definiálhatunk érintési pontokat a kameráknak, amennyiben rábökünk egy ilyen pontra az aktuális kamera képe jelenik meg egy ablakban a képernyőn).
- A szoftver az Etherneten keresztül kapcsolódik a Bus – Ethernet átjáróhoz TCP/IP protokollal használva. Mivel a program kis sávszélességen kommunikál az átjáróval, az Interneten keresztül történő vezérlés során nem jelentkezik lassulás a rendszerben.



ARCHITECHNIK KFT.

Control@Home

NikoBus® -hoz

